

FRAIS DE COLLOQUE :

Individuel : 85 € / Couple : 140 € / Etudiants : 50 €

Acomptes à nous adresser avec votre inscription :
(chèques séparés obligatoires)

• **Adhésion nominative obligatoire**
à l'association

(chèque à l'ordre de l'Abbaye de Sylvanès)

Membre sympathisant : **de 16 à 49 € /an**

Membre actif individuel : **à partir de 50 € / an**

Membres actifs couple : **à partir de 80 € / an**

• **Acompte pour le stage : 50 € / pers**

(chèque à l'ordre de l'Abbaye de Sylvanès)

• **Acompte pour l'hébergement : 60 € /pers**

(chèque à l'ordre du Château de Gissac)

IMPORTANT : En cas de désistement moins de 8 jours avant le stage, les acomptes ne sont pas remboursés.

FRAIS D'HÉBERGEMENT

Forfait pour 2 jours en pension complète (hors boissons) à partir du dîner du 7/06 jusqu'au déjeuner du 9/06

Prix par personne en € (sauf tarif couple E).

A.	Chambre indiv. (WC, Douche) <i>Maison de Blanche</i>	176 €
B.	Chambre à 2 lits (WC, Douche) <i>Maison de Blanche</i>	122 €
C.	Chambre indiv. (lavabo) <i>Hôtellerie de l'Abbaye</i>	116 €
D.	Chambre 2 ou 3 lits (lavabo) <i>Hôtellerie de l'Abbaye</i>	110 €
E.	Chambre de couple (lavabo) <i>Hôtellerie de l'Abbaye</i>	220 €
F.	Dortoir mixte (sanitaires communs) <i>Hôtellerie de l'Abbaye</i>	96 €
G.	Chambre indiv. (WC, Douche) <i>Orangerie de Gissac</i>	182 €
H.	Chambre double (WC, Douche) <i>Orangerie de Gissac</i>	128 €
I.	Chambre indiv. (WC, Douche) <i>Château de Gissac</i>	202 €
J.	Chambre double (WC, Douche) <i>Château de Gissac</i>	154 €

NB : Pour les formules G, H, I, J (Gissac) le petit déjeuner se prend au château, le déjeuner et le dîner à l'Abbaye. **Ces tarifs incluent pour le séjour le linge de toilette et la literie. Hors boissons, café inclus pour les déjeuners.**

Attention : • les prix ci-dessus sont forfaitaires et ne souffrent d'aucune réduction, même en cas de repas non-pris ou de départ anticipé.

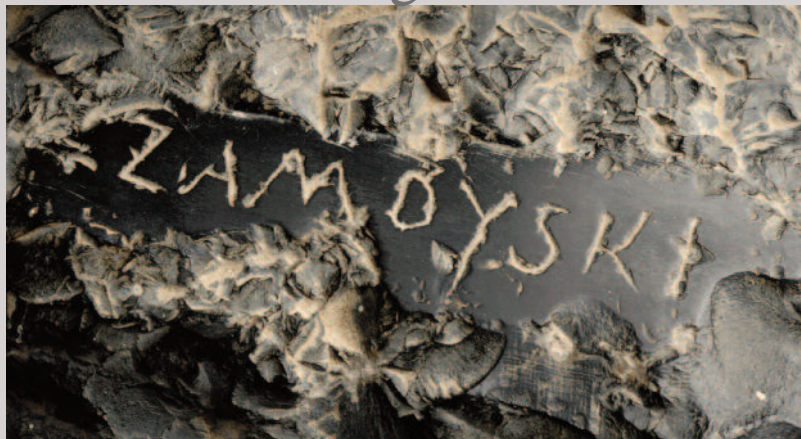
• nous vous signalons que notre service de restauration n'assure pas de régime alimentaire spécifique.

ABBAYE
de
Sylvanès

Du 7 au 9 juin 2013

COLLOQUE HOMMAGE

*Hélène et Auguste
Zamoyski*



sous la coordination de

Yves Hamant et Michel Wolkowitsky


Grands Sites
de Midi-Pyrénées



L'Association Istina et l'Abbaye de Sylvanès vous invitent à un hommage à **Hélène Peltier-Zamoyska** (1923 -2012) « *Par-dessus les barrières* »*

sous le patronage de **Madame Hélène Carrère d'Encausse**, *secrétaire perpétuel de l'Académie française* et de **Georges Mailhos**, *secrétaire perpétuel de l'Académie des jeux floraux*.

avec les amis, collègues et anciens élèves d'Hélène qui évoqueront ses amitiés catholiques, russes, polonaises et toulousaines autour de figures phares de sa vie, le cardinal Daniélou, Boris Pasternak, André Siniavski et bien sûr son époux, le sculpteur **Auguste Zamoyski** (1893 -1970).

Cet hommage se déroulera successivement

• **au Centre Istina** à Paris le vendredi 31 mai 2013 à 14h30. 5 rue de la Glacière - 75013 PARIS (métro : Glacière – ligne 6)

Tél : 01 42 17 45 60, centre.istina@gmail.com

• **à l'Abbaye de Sylvanès** les 7-8-9 juin 2013.

sous la présidence de **Georges Mailhos**, avec la participation de **André Gouzes**, o.p dominicain, compositeur, ami d'Hélène. Il a créé en 2009 à Sylvanès le musée des sculptures d'A. Zamoyski. **Jacques Arlet**, mainteneur de l'Académie des jeux floraux, longtemps président de l'association des Amis d'Auguste Zamoyski.

Stéphane Chmielewsky, *diplomate*, a été en poste en Pologne, à Moscou, ambassadeur en Biélorussie, ancien élève d'Hélène et **Mireille Chmielewsky**

Françoise Jacquin, *historienne*

Agnès de Boysson de Puymège

Louis Martinez, *professeur émérite de l'Université d'Aix-en-Provence*. Il a cotraduit avec Michel Aucouturier, Hélène et Jacqueline de Proyart le *Docteur Jivago*.

Elena Pasternak, veuve d'Evguéni Pasternak (fils aîné de l'écrivain)

Colloque coordonné par **Yves Hamant**, *professeur émérite de l'Université Paris Ouest Nanterre*, *président de l'association Istina* et **Michel Wolkowitsky**, *directeur culturel et artistique de l'Abbaye de Sylvanès*

* Titre d'un poème de Boris Pasternak

BULLETIN D'INSCRIPTION SYLVANÈS - 7 au 9 juin

Nom : Prénom :

Adresse :

Code postal : Ville :

Pays :

Tél. : Portable :

Email :

Profession : Age :

Je m'inscris au colloque hommage A. et H. Zamoyski du 7 au 9 juin 2013

Je joins un chèque de 50 € d'acompte par personne pour les frais de colloque (chèque à l'ordre de l'Abbaye de Sylvanès).

Je joins un chèque de.....€ (à partir de 16 €) d'adhésion à l'Association des Amis de l'Abbaye de Sylvanès. (merci de bien établir un chèque séparé de l'acompte à l'ordre de l'Abbaye de Sylvanès)

Pour mon **hébergement**, je choisis la formule :

A B C D E F G H I J

Je joins un chèque d'acompte sur l'hébergement de 60 € / pers
(chèque à l'ordre du Château de Gissac)

J'arriverai le àh.

Moyen de transport :

j'accepte que l'on communique mes coordonnées à d'autres stagiaires pour un éventuel co-voiturage. Je dispose de ... places dans ma voiture au départ de

Comment avez-vous connu l'abbaye : bouche à oreille, site internet, presse, autre?

NB : en cas de désistement moins de 8 jours avant le stage , les acomptes ne sont pas remboursés.

Bulletin à retourner à :
ABBAYE DE SYLVANÈS - 12360 SYLVANÈS

Tél : (+33) 05 65 98 20 20

Email : abbaye@sylvanes.com

Site internet : www.sylvanes.com