



HOTEL DES VENTES DE TOULON

*Richard Maunier & Thierry Noudel-Deniau*



**SAMEDI 7 DÉCEMBRE 2013 à 14 H**

EXPOSITIONS PUBLIQUES

Jeudi 5 décembre de 14h à 18h - Vendredi 6 décembre de 10h à 12h - Samedi 7 décembre de 10h à 12h

# FLACONS & OBJETS DE PA

*D'un ensemble provenant de la succession de*

Guerlain, Coty, Gabilla, Corday, J  
Rosine (Paul Poiret), Rimmel, Marcel Guerlain, Caron

EXP

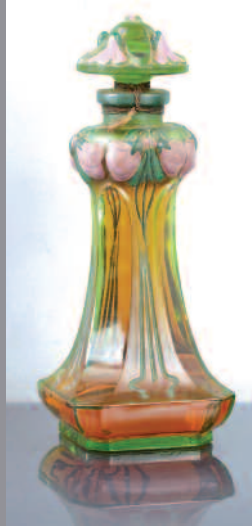
Jean-Marie MARTI

Expert près la cour

Tél. : 06 61 75 86 57 - Em



**6 - Rigaud - « Amarys »**  
(années 1910)  
Flacon en verre incolore pressé moulé. (PdO)  
Modèle attribué à Henri Hamm  
*Haut. : 15cm*  
800 / 1 000 €



**27 - Gabilla - « Les Violettes »** (années 1910)  
Flacon en verre pressé moulé teinté (PdO).  
Modèle attribué à Maurice Daillet.  
*Haut. : 13,5cm*  
1 000 / 1 500 €



**31 - Worth - « Vers le Jour »** - (1926)  
Flacon en verre pressé moulé teinté.  
Titré et numéroté. Modèle créé par  
René Lalique, signé. *Haut. : 11cm*  
400 / 500 €



**34 - Corday - « Blanchette »** - (1924)  
Flacon en verre incolore pressé moulé et biscuit  
émaillé polychrome représentant la fondatrice des  
Parfums Corday (PdO). *Haut. : 16,5cm*  
2 000 / 3 000 €



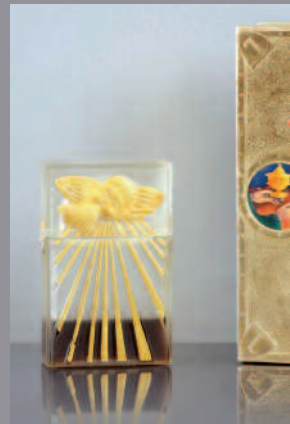
**18 - Favolys - « Fleurs Modernes »**  
(années 1920)  
Flacon en verre incolore pressé moulé  
dépoli satiné rehaussé de laque,  
socle en métal. *Haut. : 9,5cm*  
400 / 500 €



**7 - Guerlain**  
« Parfum des Champs-Élysées » - (1904)  
Flacon pour l'inauguration du 68 Av. des Champs  
Élysées en cristal incolore pressé moulé de Baccarat.  
Numéroté. (PdO). *Haut. : 11cm*  
600 / 800 €



**28 - Volupté - « Golden Gesture »** - (1949)  
Poudrier figuratif en laiton estampé. Signé.  
*Long. : 11,5cm*  
250 / 300 €



**19 - Lancôme - « Nat »**  
Edition pour Noël 1945 : « Nat »  
pressé moulé dépoli satiné rehaussé  
en carton. Conception : Georges  
frères - Ha  
2 500 /



**25 - Marcel Guerlain**  
« Pavillon Royal » - (1928)  
Flacon en verre incolore pressé moulé  
rehaussé de laque or. Titré. *Haut. : 11cm*  
500 / 700 €



**20 - Arly - « La Bohème »** - (années 1920)  
Coffret en carton gainé de papier gris et satin  
jaune, flacon en verre incolore pressé moulé  
rehaussé de patine. *Haut. : 8cm*  
350 / 400 €



**3 - Eugène Rimmel - « Ma Mie Annette »** - (années 1910)  
Flacon en cristal incolore pressé moulé de Baccarat, gravé  
et titré à l'or (PdO). Numéroté. *Haut. : 11cm*  
800 / 1 000 €



**2 - Eugène**  
« Art Modern  
Flacon en verre opaques  
André Jollivet, non s  
700 /

# PARFUMERIE DU XX<sup>e</sup> SIÈCLE

Madame M... et à divers amateurs (40 lots)

Jovoy, Ota, Gabilla, Sari, Lancôme,  
Rigaud, Nina Ricci, Molinard, Arly, Salvador Dali...

ERT  
N-HATTEMBERG

d'Appel de Versailles

Mail : jicky1889@yahoo.com



35 - Jovoy - « Hallo CoCo » - (1924)  
Flacon en verre incolore pressé moulé,  
enchassé dans une cage (PdO).  
Haut. totale : 14cm  
2 000 / 3 000 €



9 - Sari - « Lune de Miel » - (années 1920)  
Flacon en verre opaque pressé moulé à décor  
moulé. Modèle édité par la verrerie  
Dépinoix & fils. Haut. : 11cm  
1 500 / 2 000 €



4 - Rigaud - « Près de Vous » - (1913)  
Flacon en verre incolore pressé moulé,  
à décor émaillé. Haut. : 15cm  
800 / 1 000 €



17 - Rosine (Paul Poiret)  
« La Coupe d'Or » - (années 1920)  
Flacon en cristal incolore pressé  
moulé de Baccarat. Numéroté.  
Haut. : 13cm  
1 500 / 1 800 €



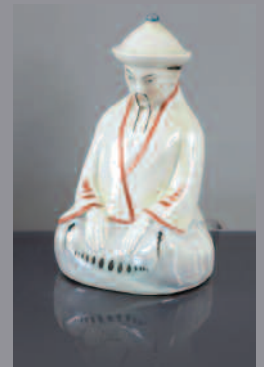
« Cuir » - (1939)  
« Intimité ». Flacon en verre incolore  
cassé de laque or, dans son coffret  
Delaunay, Delhomme, E.Perot, et Draeger  
Haut. : 10cm  
2 800 €



14 - René Lalique pour Houbigant (années 1920)  
Coffret en carton et verre opalescent pressé moulé  
comprenant 4 flacons en verre incolore pressé moulé (PdO).  
Diam. : 14cm Haut. : 6cm chacun  
1 500 / 2 000 €



16 - Rosine (Paul Poiret)  
« Aladin » - (années 1910)  
Flacon en verre incolore pressé moulé  
dépoli patiné (PdO). Haut. : 7,5cm  
1 500 / 2 000 €



37 - Travail Allemand - (années 1930)  
Veilleuse en biscuit émaillé polychrome.  
Haut. : 16cm  
250 / 350 €



12 - Coty - « Cyclamen » - (années 1920)  
Flacon en verre incolore pressé moulé.  
Modèle créé par René Lalique, signé.  
Haut. : 14cm  
1 200 / 1 400 €



8 - Guerlain - « Bouquet de Faune » - (1926)  
Coffret en carton gainé de papier maroquin, titré,  
flacon en verre incolore pressé moulé dépoli satiné.  
Numéroté. Modèle édité par René Lalique, non signé.  
Haut. : 11cm  
700 / 800 €



26 - Marcel Guerlain  
« Le Roy le Veult » - (1926)  
Flacon en verre incolore pressé moulé  
rehaussé de laque or. Haut. : 7cm  
500 / 700 €



Rimmel  
« ... » - (1925)  
Modèle dessiné par  
signé. Haut. : 8,5cm  
800 €

# ART RUSSE & SOUVENIRS HISTORIQUES

EXPERT  
Cyrille BOULAY  
Expert FNSEA

Tél. : 06 12 92 40 74 - Email : cyrille.boulay@wanadoo.fr

*D'un ensemble d'objets en argent, argent niellé, argent-vermeil et émaux polychrome. Russie Impériale des XIX<sup>e</sup> et XX<sup>e</sup> Siècles.*

Orfèvres :

Maria Adler, V. Akimoff, Yvan Alexéïeff, Gustave Klinger, Yvan Saltykov...

en collaboration avec

**D** OLIVIER COUTAU-BÉGARIE **D**  
Drouot Commissaire-Priseur Drouot

et

**MAISON DE VENTE AUX ENCHÈRES**  
**CHATIVESLE**  
Alban Gillet Commissaire-Priseur



**38 - Kovch** en vermeil et émaux polychromes cloisonnés surmonté à l'extrémité de l'aigle bicéphale des Romanoff en vermeil. Sur la poignée apparaissent les armes de la ville de Saint-Petersbourg et la gravure « Monsieur Clérat mécanicien ».

*Poinçons : 84, Saint-Petersbourg, 1899-1908.  
Poinçon d'orfèvre : Vassili Semenovitch Agafonoff, actif de 1895 à 1917.  
Dim. : 9, 5 x 14 cm.  
Poids : 158 grs.  
2 500 / 3 000 €*

**Provenance :** cadeau offert par la ville de Saint-Petersbourg aux marins français ayant accompagné le Président Emile Loubet lors de sa visite officielle en Russie en 1902. Cet objet est à rapprocher d'un modèle similaire mis en vente lors de la vacation d'Art russe le 28 Mai 2008 par l'Etude Coutau-Bégarie (lot 187).



**84 - Etui à cigarettes** en argent, le couvercle à charnière s'ouvrant par un saphir cabochon bordé d'or et serti d'un diamant, de monogramme F. I. en or jaune et en or rouge.  
*Poinçons : 88, Saint-Petersbourg, avant 1899.  
Poinçon d'orfèvre : Auguste Vendt, actif de 1864 à 1874.  
L. : 8 cm - L. : 9, 5 cm - E. : 1, 5 cm.  
Poids : 150 grs.  
900 / 1 200 €*





**80 - CADRE POUR PHOTOGRAPHIE de la maison CARL FABERGE.**

De forme rectangulaire, monture en argent ciselé de perles, orné de plaques de néphrite, la bordure d'encadrement final est ciselé d'une frise d'entrelacs où figure à chaque angle une rose, l'ensemble est surmonté d'un noeud enrubanné. Contenant au centre sous verre biseauté un portrait lithographique de Nicolas II et de son épouse l'impératrice Alexandra Féodorovna d'après une photographie prise par Russell & Sons à Londres, les représentants le jour de leurs fiançailles, le 8 avril 1894. Avec pied chevalet au dos en argent sur fond en bois de bouleau de Carélie. Petits accidents et usures du temps, mais bon état général.

*Poinçon titre : 88, Saint-Petersbourg, 1896-1908.*

*Poinçons : Fabergé, initiales en caractères cyrilliques du maître orfèvre : Julius Rappaport (1864-1916), et marque du privilège impérial.*

*H. : 24, 5 cm - L. : 14 cm.*

**15 000 / 20 000 €**

**Provenance :** collection privée. Toulon.



**87 - Broche de corsage en or de la Maison BOLIN.**

Sertie d'une perle fine baroque blanc crème, d'eau de mer, retenue dans un entourage de roses de diamants. Conservée dans son écrin d'origine de forme rectangulaire, intérieur en soie ivoire et velours bleu ciel, avec tampon en lettres noires surmontées de l'aigle impérial.

Bon état, usures du temps à l'écrin.

*Poinçon titre : 56, Saint-Petersbourg, 1908-1917. Poinçons d'orfèvre : Bolin.*

*Avec certificat du Laboratoire Français de gemmologie du 22.11.2013.*

*L. : 2 cm - L. : 3, 5 cm. Poids brut : 8, 60 grs.*

**4 000 / 6 000 €**

**Provenance :** collection toulonnaise



D'un ensemble de souvenirs commémoratifs d'Alexandre II (1818-1881), Alexandre III (1845-1894), Nicolas II (1868-1918), empereurs de Russie et de l'Alliance franco-russe.



132 - Ecole polonaise du XIX<sup>e</sup> siècle.  
Au repos à l'ombre de la forêt.  
Huile sur toile, signée en bas à droite, datée 1881.  
H. : 41 cm - L. : 33 cm.  
1 000 / 1 500 €



120 - Fragment d'un drapeau, orné de l'aigle impérial brodé de fils d'or, ou partie de tunique d'un héraut du couronnement.  
Travail russe du XVIII<sup>e</sup> siècle. Usures du temps. Dim. : 30 x 26,5 cm.  
Monté sur un pare-feux en bois, travail français du XIX<sup>e</sup> siècle.  
2 000 / 2 500 €



95 - Travail russe du XIX<sup>e</sup> siècle.  
Portrait de l'impératrice Alexandra Alexeïevna (1779-1826), épouse de l'empereur Alexandre Ier de Russie.  
Huile sur toile. Rentoilée. Bon état.  
H. : 78 cm - L. : 62 cm.  
3 000 / 5 000 €



88 - KOU DACHEFF Serge Wladimirovitch prince (1863-1933). Ensemble de six livres : Dom Carlos et Philippe II, par le comte Charles de Moüy, Perrin, Paris, 1888, 368 p. ; Lady Hamilton (1763-1815), par A. Fauchier-Magnan, Perrin, Paris, 1912, 375 p. ; Chilon, par Albert Naef, Boissonas, Genève, 1922, 81 p. ; Madame Récamier et ses amis, par Edouard Herriot, Payot, Paris, 1924, 370 p. ; La reine scandaleuse, Caroline de Brunswick, Payot, Paris, 1928, 254 p. ; La vie de Lord Byron, par Roger Boutet de Monvel, Plon, Paris, 1924, 323 p. Demi reliure d'époque en veau moucheté, dos lisse orné, avec au bas du dos le monogramme sous couronne du prince.  
600 / 800 €

Provenance : porte l'ex-libris de la bibliothèque du prince Koudacheff, qui fut chambellan de l'empereur Nicolas II, conseiller d'état, et en 1915 directeur de la chancellerie diplomatique à l'état major du grand duc Nicolas Nicolaïévitch de Russie. Pendant la guerre civile il est ministre à Pékin, où il reçoit l'aide du gouvernement français, il transmet en juin 1918 cette charge à l'amiral Koltchak.





**125 - Icône sur bois**  
*La dormition*  
 Travail russe du XIX<sup>e</sup> siècle, conservée dans son coffret. Accidents.  
 H. : 16, 5 cm - L. : 14 cm.  
 500 / 600 €



**131 - COFFRET DE PRESENTATION**  
 pour icône en bois à pied chevalet, les prises appliquées de l'aigle impérial.  
 Dim. : 27 x 23 x 5, 5 cm  
 400 / 600 €

**72 - Petite boîte** en argent de forme ovale, couvercle à charnière orné d'une scène gravée représentant les princes Oleg et Boris. Travail russe du XIX<sup>e</sup> siècle, montage postérieur, sans poinçons apparents.  
 H. : 4, 5 cm - L. : 3, 5 cm - P. : 35 grs.  
 180 / 250 €



**128 - Petite icône pendentif de voyage**  
*Saint Serge*  
 Avec sa riza en argent, de forme rectangulaire.  
 Poinçons : 84, Moscou, avant 1899.  
 H. : 5 cm - L. : 4 cm.  
 180 / 250 €

**129 - Petite icône pendentif de voyage**  
*Saint Serge*  
 Avec sa riza en argent, de forme ovale.  
 Poinçons : 84, Moscou, 187?.  
 H. : 5 cm - L. : 4 cm.  
 180 / 250 €

**130 - Petite icône pendentif de voyage**  
*Vierge à l'enfant entourée de saints*  
 Avec sa riza en argent, de forme ovale.  
 Poinçons : 84, Moscou, avant 1899.  
 H. : 4, 5 cm - L. : 3, 5 cm.  
 180 / 250 €

**123 - Icône sur bois**  
*Fêtes religieuses pour le mois d'octobre*  
 Travail russe du XIX<sup>e</sup> siècle. Accidents.  
 H. : 31 cm - L. : 24, 5 cm  
 400 / 600 €



**122 - Icône sur bois**  
*Vierge à l'enfant*  
 Travail russe du XIX<sup>e</sup> siècle.  
 H. : 35, 5 cm - L. : 31 cm.  
 500 / 600 €

**127 - Icône sur bois**  
*Quatre scènes religieuses*  
 Travail russe du XX<sup>e</sup> siècle. H. : 28 cm - L. : 22, 5 cm.  
 600 / 800 €

**124 - Icône sur bois**  
*Vierge à l'enfant*  
 Travail russe du XIX<sup>e</sup> siècle. Accidents.  
 H. : 80 cm - L. : 68 cm.  
 800 / 1 000 €





**143 - Monarchie de Juillet.**  
Ensemble de quatre tasses  
en porcelaine de Paris, à décor  
central de la devise en or  
"Liberté - Ordre public".  
Circa 1830. *Haut.* : 7,3 cm  
*Diam.* : 13cm  
200 / 300 €



**140 bis - Edouard CHEVRET (XIX<sup>e</sup>)**  
*Le Général Bonaparte menant ses hommes, 1866*  
Gouache  
*Dim. à vue* : 17 x 23 cm  
150 / 200 €



**141 & 142 - Légion d'Honneur.** Deux gobelets en cristal moulé,  
taillé à décor d'un cristallo-cérame émaillé figurant une croix  
de la légion d'honneur. Epoque Restauration.  
300 / 500 € & 400 / 600 €



**140 bis - Edouard CHEVRET (XIX<sup>e</sup>)**  
*Cavalier et chasseur à pieds, 1866*  
Gouache  
*Dim. à vue* : 17 x 23 cm  
150 / 200 €



**140 - DEGROOT G.** Ecole belge du XIX<sup>e</sup> siècle  
Profil du roi Léopold II de Belgique  
Bronze à patine médaille verte.  
*Dim.* : 73,5 x 60 cm.  
200 / 300 €

**145 - La Reine Victoria  
et la famille royale d'Angleterre.**  
Lithographie d'après Charpentier,  
imprimée à Paris, chez E. SAVARY,  
sous cadre à baguette dorée moderne  
Travail anglais. Epoque : Napoléon III.  
*Dim.* : 47 x 55 cm.  
50 / 60 €



**119 - Croix de l'ordre de Sainte-Anne.**  
Modèle de 3<sup>e</sup>me classe, avec ruban, conservée dans  
son écrin d'origine. En or et émail rouge. Accident  
important au dos, en l'état.  
Poinçon titre : 56, Saint-Petersbourg, 1899-1908.  
Poinçon d'orfèvre : Alexandre Keibel.  
*H.* : 3,5 cm - *L.* : 3,5 cm. *Poids brut*: 10 grs.  
600 / 800 €

D'un ensemble de dix médailles et décorations  
françaises et étrangères



**144 - Manifeste des 363 députés républicains (1877).**  
Mouchoir de soie imprimé du texte adressé à la Nation  
par les 363 députés républicains, après la démission  
de Jules Simon et la dissolution  
de la Chambre en mai 1877 par Mac-Mahon.  
*H.* : 41 cm - *L.* : 41 cm.  
80 / 150 €





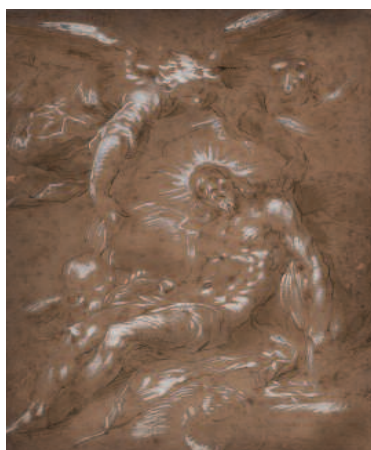
# DU XVII<sup>e</sup> AU XX<sup>e</sup> SIÈCLES



\* **CABINET** en placage de ronce  
de noyer et incrustations de filets de cuivre  
et moulures noircies.  
DAUPHINÉ. EPOQUE XVII<sup>e</sup> SIECLE  
*Dim. : 80 x 103 x 45 cm*  
3 000 / 5 000 €



134 - **TOORENVLIIET** Jacob (1640-1719)  
*Déjeuner galant.*  
Toile. *Dim. : 49 x 41 cm.*  
8 000 / 10 000 €



**Abraham BLOMAERT** (1505-1545), (Attribué à)  
*Ange soutenant le Christ*  
Pierre noire et rehauts de craie blanche  
*Dim. à vue : 24,5 x 17,5 cm*  
400 / 600 €



136 - **GRASDORP** Jan (1642-1686), (Attribué à)  
*Couple d'amoureux.*  
Panneau  
*Dim. : 34,5 x 27,5 cm*  
5 500 / 7 000 €



\* **TABLE** en bois noirci et marqueterie de fleurs.  
STYLE XVII<sup>e</sup> - EPOQUE XIX<sup>e</sup> SIECLE  
*Dim. : 72,5 x 114,5 x 57,5 cm*  
1 500 / 2 000 €



135 - **MIENSE MOLENAER** Jan (1610-1668)  
*Scène d'intérieur d'un soldat dans une taverne.*  
Toile. *Dim. : 30,5 x 37 cm*  
8 000 / 10 000 €



**PAIRE D'ELEMENTS DE RETABLE**

en bois doré et polychromé.  
EPOQUE XVIII<sup>e</sup> SIECLE

Dim.: 63 x 60 cm  
200 / 300 €



**ECOLE FRANCAISE DU DEBUT DU XVIII<sup>e</sup> SIECLE**

*Vierge à l'enfant*  
Toile. Dim.: 40,5 x 32 cm  
300 / 500 €



**Jean-Marc NATTIER (1885-1766), (entourage de)**

*Portrait de jeune fille en vestale*  
Toile. Dim. : 86,5 x 69 cm  
1 500 / 2 000 €



**COFFRET en palissandre à façade et cotés en arbalète.**

EPOQUE XVIII<sup>e</sup> SIECLE  
Dim.: 22,5 x 51,5 x 36 cm  
800 / 1 000 €



**ECOLE DE BOLOGNE DU XVIII<sup>e</sup> SIECLE**

*Cybille*  
Toile. Dim.: 92,5 x 70,5 cm  
4 000 / 5 000 €



**RAPHAËL (1483-1520), (d'après)**

*Le Mariage de la Vierge*  
Toile  
Dim.: 130 x 87 cm  
1 500 / 2 000 €



\* **COMMODE** à façade galbée en placage de bois de rose et ornementation de bronze et laiton doré.

Dessus de marbre griotte rose.  
EPOQUE REGENCE  
Dim.: 84 x 137 x 68 cm  
1 500 / 2 000 €



**137 - VERBURGH Dionys (1655-1722).**  
*Cavaliers dans un sous-bois arrivant près d'une rivière.*  
 Toile. Dim. : 61 x 53 cm.  
 3 000 / 5 000 €



**138 - ECOLE HOLLANDAISE DU XVII<sup>e</sup> SIECLE**  
*Cheval blanc dans une écurie avec un soldat*  
 Panneau. Dim. : 30 x 37 cm  
 3 000 / 5 000 €



**BASSIN** en cristal de roche à monture en vermeil émaillé. Travail du XIX<sup>e</sup> siècle dans le style des ateliers florentins du début du XVII<sup>e</sup>.  
 Diam. : 46,5 cm (accidents)  
 2 000 / 3 000 €



**TABLE CHIFFONNIERE**  
 en acajou et placage d'acajou à décor marqueté de scènes galantes.  
 EPOQUE DIRECTOIRE  
 Dim. : 81 x 45,5 x 33 cm  
 800 / 1 000 €



**François VERDIER (1651-1730)**  
*Vénus à la forge de Vulcain*  
 Pierre noire et rehauts de craie blanche.  
 Dim. à vue : 26 x 38,5 cm  
 600 / 800 €



**PETITE COMMODE** galbée en plaquage d'amarante et satiné à décor de cubes sans fond. Dessus de marbre rouge griotte. EPOQUE LOUIS XV.  
 Dim. : 81,5 x 97 x 45,5 cm  
 2 000 / 3 000 €



**PETIT BUREAU A CYLINDRE**  
 en acajou et placage d'acajou et ornementation de laiton, dessus de marbre blanc.  
 FIN DE L'EPOQUE LOUIS XVI  
 Dim. : 134,5 x 95,5 x 47 cm  
 1 000 / 1 500 €



**\* BUFFET de chasse** en chêne mouluré et sculpté. Dessus de marbre rouge royal de Belgique ILE DE FRANCE - EPOQUE REGENCE  
 Dim. : 92 x 109,5 x 57 cm  
 4 000 / 6 000 €



\* **BIBLIOTHEQUE** en placage d'ébène, bois noirci et marqueterie Boulle de laiton et écaille.  
EPOQUE FIN DU XIX<sup>e</sup> SIECLE  
*Dim.: 156,5 x 89,5 x 35 cm*  
800 / 1 000 €



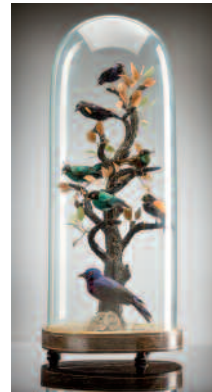
**Hippolyte PETITJEAN (1854-1929)**  
*Nus féminins à la baignade*  
Huile sur carton. *Dim. : 22 x 38 cm*  
3 500 / 5 000 €



\* **ENCOIGNURE** à façade galbée en placage d'ébène, bois noirci et marqueterie Boulle de laiton et écaille, dessus de marbre blanc.  
EPOQUE FIN DU XIX<sup>e</sup> SIECLE  
*Dim. : 99 x 63 x 44,5 cm*  
500 / 700 €



**SAXE & VIENNE**  
Assiettes en porcelaine.  
EPOQUES FIN DU XVIII<sup>e</sup> - DEBUT DU XIX<sup>e</sup> SIECLE (*Coll. FM*)



\* **SPÉCIMENS AVIENS**  
anciens exotiques naturalisés et présentés sous globe en verre sous forme de diorama.  
*Haut. : 60 cm*  
C - 200 / 300 €



**MICHEL-ANGE (1475-1564), (d'après)**  
*Laurent de Médicis, c.1890*  
Bronze à patine brune  
Fonte BARBEDIENNE  
*Haut. : 91 cm*  
1 000 / 1 500 €



**IMPORTANTE PAIRE DE TORCHERES**  
en bois mouluré, sculpté et doré.  
STYLE LOUIS XIV - CIRCA 1930  
*Haut. : 205 cm*  
3 000 / 4 000 €



**TABLE DE MILIEU** en marqueterie de fleurs et trophées.  
EPOQUE FIN DU XIX<sup>e</sup> SIECLE  
*Dim.: 77 x 138 x 86 cm*  
2 500 / 3 000 €



EXPERT HISTOIRE NATURELLE  
Michaël COMBEXELLE (C)  
*Expert près la cour d'Appel de Paris*  
Tél. : 01 60 67 20 66

**IMPORTANTE BIBLIOTHEQUE** à trois corps en merisier.  
EPOQUE FIN DU XIX<sup>e</sup> SIECLE  
*Dim.: 301 x 350 x 50 cm*  
1 000 / 1 500 €  
*Vendue sur désignation*



**CONSOLE formant jardinière** en bois sculpté et redoré, plateau de marbre découvrant un bassin en zinc.  
EN PARTIE D'EPOQUE LOUIS XV - *Dim. : 93 x 158 x 61,5 cm*  
3 000 / 4 000 €

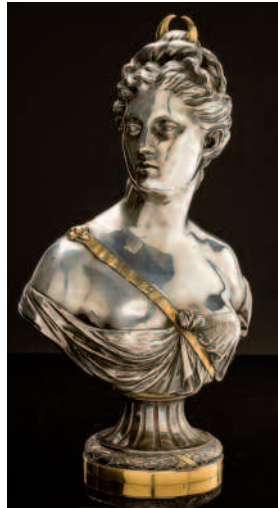


**ECOLE FRANCAISE DU XIX<sup>e</sup> SIECLE**

*Mousquetaires dans une taverne*  
Toile. Dim. : 66 x 92 cm  
1 500 / 2 000 € (Coll. FM)

**Jean-Antoine HOUDON**  
(1741-1828), (d'après)

*Buste de Diane*  
Bronze argenté - SUSSE Fondateur  
Haut. : 60 cm  
1 200 / 1 800 €



**133 - ECOLE FRANCAISE DU XIX<sup>e</sup> SIECLE**

*Bacchanale*  
Toile. Dim. : 97 x 74, 5 cm  
600 / 800 €



**BUREAU A CYLINDRE dit "AMERICAIN"**

en acajou.  
EPOQUE DEBUT DU XX<sup>e</sup> SIECLE  
Dim.: 127 x 126 x 85 cm  
1 500 / 2 000 €



**Mathurin MOREAU**  
(1822-1912)

*Homère*  
Bronze à patine brune  
Hauteur : 35 cm  
300 / 500 €



\* **CARTONNIER** formant pupitre écritoire

en placage d'acajou  
EPOQUE LOUIS-PHILIPPE  
Dim.: 117 x 59,5 x 54 cm  
500 / 600 €



**ECOLE FRANÇAISE  
DE LA FIN DU XIX<sup>e</sup> SIÈCLE**

*Après-midi champêtre au XVIII<sup>e</sup> Siècle*  
Panneau  
Dim. 16 x 24 cm  
300 / 400 €



**BILLARD FRANCAIS** en placage  
de palissandre, bois de rose, bois  
teinté et incrustations de nacre  
à décor marqueté du blason  
de la ville de Nîmes et de quatre  
de ses monuments.

Signé L. BRAHIC - Nîmes.  
EPOQUE DERNIER TIERS  
DU XIX<sup>e</sup> SIECLE

Dim.: 84 x 288 x 165 cm  
1 500 / 2 000 €  
Vendu sur désignation



**SERVICE A THE CAFE** quatre pièces en argent.  
STYLE LOUIS XVI - EPOQUE DEBUT DU XX<sup>e</sup> SIECLE

Poids brut total : 1,8 kg - ER  
900 / 1 000 €

D'un ensemble d'orfèvrerie XIX<sup>e</sup> et XX<sup>e</sup> siècles.

# CHASSE & CYNÉGÉTIQUE

EXPERT

André MARCHAND (AM)

Tél. : 06 16 02 17 84

Email : andre.marchand2@gmail.com

EXPERT

Guy de LABRETOIGNE (LB)

Tél. : 06 88 56 26 27

Email : gdelab@noos.fr



**Marie Didière CALVES**  
(1883-1957)

*Trois épagneuls au bord d'un étang*

Huile sur carton

Dim.: 27 x 35 cm

400 / 500 €



**Eugène PETIT (1839-1886)**

*Chiens à la chasse aux canards*

Paire de toiles

Dim.: 46 x 55 cm

2 000 / 3 000 €



**René Pierre PRINCETEAU**  
(1844-1914)

*Chasse au sanglier*

Toile

Dim. : 206 x 110 cm

AM et LB - 15 000 / 20 000 €

Détail en dos de couverture

## XAVIER DE PORET (1894-1975)

*Œuvres vendues avec certificat d'un ayant droit de l'artiste*



**Xavier de PORET**

*Chevrette et ses deux faons dans un paysage de montagne, 1974*

Fusain et pastel sur papier. *Dim. : 66 x 50 cm*

**AM et LB - 2 000 / 2 500 €**



**Xavier de PORET**

*Poule et coq de bruyère*

Fusain et pastel sur papier. *Dim. : 50 x 32 cm*

**AM et LB - 1 800 / 2 200 €**



**Xavier de PORET**

*Cheval Bambusch dans son box, 1944*

Fusain et pastel sur papier. *Dim. : 50 x 65,5 cm*

**AM et LB - 1 800 / 2 200 €**



**Xavier de PORET**

*Chasseresse et ses deux chiens devant les douves du château*

Fusain et pastel sur papier. Dim. : 50 x 66 cm

**AM et LB - 2 200 / 2 800 €**

**Xavier de PORET**

*Mary de Cramayel, Comtesse Chevreau d'Antraigues  
dans son salon à Lausanne*

Fusain et pastel sur papier

Dim. : 65 x 50 cm

**AM et LB - 1 000 / 1 500 €**

Bibliographie :

François de Poret, *Xavier de Poret - Des Préalpes à Windsor*  
Slatkine, Genève, 2011 - Reproduit page 81

« Mary de Cramayel, Comtesse Chevreau d'Antraigues, règne à l'Elysée.  
Elle y reçoit des amis anglais, des actrices, des acteurs, Charles Chaplin,  
des pianistes, des étudiants désargentés pour qui elle organise des tombolas.

Elle a la passion des dessins, des portraits, des études de chiens, surtout  
les pékinois dont elle raffole. Elle est très belle avec, comme les Anglaises,  
un joli teint, un accent charmant, la passion des roses et des jardins.

Aussi inspire-t-elle à l'artiste de nombreux portraits.  
Elle facilite la carrière de celui-ci, le met en relation avec ses amis londoniens,  
surtout Nina et Gordon Latta, chez qui il séjournera à Londres ;  
des amateurs de portraits, de dessins de chiens et chevaux, etc. »





**Xavier de PORET**  
*Etude de levrauts*  
Fusain et pastel sur papier  
Dim : 56 x 76 cm  
AM et LB - 2 500 / 3 500 €



**Xavier de PORET**  
*Etude de faons*  
Fusain et pastel sur papier.  
Cachet de la signature.  
Dim. à vue : 35,5 x 53 cm  
AM et LB - 1 000 / 1 200 €

**Xavier de PORET**  
*Etude de geais*  
Fusain et pastel sur papier.  
Dim. : 50 x 65 cm  
AM et LB - 2 000 / 3 000 €





**Xavier de PORET**

*Etudes de moyens ducs*

Crayon et aquarelle sur papier teinté

*Dim. : à vue : 53 x 73 cm*

**AM et LB - 2 000 / 3 000 €**



**Xavier de PORET**

*Oiseaux exotiques branchés*

Dessin au crayon avec rehauts de couleurs sur papier teinté.

*Dim. 27 x 21 cm.*

**AM et LB - 800 / 1 000 €**



**Xavier de PORET**

*Paonne et ses poussins sur un mur*

Fusain et pastel sur papier

*Dim. : 56,5 x 38 cm*

**AM et LB - 1 000 / 1 200 €**



**ROUBTZOFF Alexandre (1884-1949)**  
*Sénégalaise au panier, Fès Tunis 1921*  
Huile sur toile (petits accidents, restaurations et toile détendue)  
signée, située et datée en bas à gauche  
Dim. : 205x79 cm  
MM - 15 000 / 25 000 €

#### HISTORIQUE

Sensible à la grâce, l'équilibre et le port droit de ces femmes, il réalise une étude d'une sénégalaise à demi-nue portant un immense panier. Le journal de Roubtzoff nous apprend d'ailleurs que cette dernière pose près d'une heure et quart "sans broncher dans l'immobilité absolue comme une statue de bronze." (Cité p.98-99 dans "Alexandre Roubtzoff, une vie en Tunisie", P. Dubreucq, ACR Éditions, 1996)



**ROUBTZOFF Alexandre (1884-1949)**  
*Sénégalaise à la robe blanche, Fès Tunis 1922*  
Huile sur toile (toile détendue)  
signée, située et datée en bas à droite  
Dim. : 205x79 cm  
MM - 15 000 / 25 000 €

#### HISTORIQUE

"Grâce à la présence à Fes du camp de sénégalais, on rencontre parmi la population, les femmes ou filles de soldats de l'Afrique tropicale, aux silhouettes de statue de bronze, torses nus ou presque, aux attitudes sculpturales et pleines de noblesse."  
Journal d'Alexandre Roubtzoff, 1926  
Il existe un dessin préparatoire pour ce tableau au fusain et à la craie blanche mesurant 65x50 cm, situé Fes et daté 18 novembre 1921, décrit et reproduit p.100 dans "Alexandre Roubtzoff Une vie en Tunisie", Patrick Dubreucq, ACR Éditions, 1996.



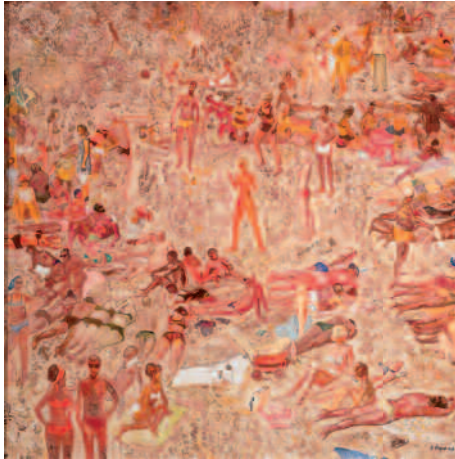
**Louis LE POITTEVIN (1847-1909)**  
*Lavandières sous la pluie*  
 Toile. Dim.: 65 x 92 cm  
 600 / 800 €



**Emile CLAUS (1849-1924)**  
*Inondations*, 1894  
 Toile. Dim. : 59,5 x 42 cm  
 MM - 3 000 / 5 000 €



**Louis Benjamin FLOUTIER (1882-1936)**  
*Homme devant une ferme*  
 Huile sur isorel. Dim.: 33,5 x 46,5 cm  
 MM - 2 500 / 3 000 €



**ECOLE RUSSE MODERNE**  
*Vue de plage*  
 Toile. Dim. à vue : 87,5 x 87,5 cm  
 MM - 200 / 300 €



**Marcel MOULY (1918-2008)**  
*La clairière*, 1969  
 Toile. Dim.: 38 x 46 cm  
 MM - 2 000 / 3 000 €



**GRANDE TABLE** de salle à manger tripode  
 en marbre portor.  
 MAROC - EPOQUE XX<sup>e</sup> SIECLE  
 Dim. : 74 x 215 x 95 cm  
 1 000 / 1 500 €  
 D'un semble de mobilier en marbre de la même époque.



**Clément MASSIER (c.1845-1917)** à Golfe Juan  
 IMPORTANT CACHE-POT en grès vernissé  
 Haut.: 28 cm - Diam : 40 cm  
 800 / 1 000 € (Coll. FM)

**Emile GALLÉ (1846-1904)**  
 D'un ensemble de verrerie  
 à décor en camée  
 déposé à l'acide



**SAINT-LOUIS - Modèle THISTLE**  
 Partie de service de verres de 41 pièces en cristal  
 gravé et réhaussé d'or.  
 1 500 / 2 000 €



**André DIGNIMONT (1891-1965)**  
 D'un ensemble de 2 aquarelles et 10 gravures de l'artiste.

# PEINTURE PROVENÇALE

**Vincent COURDOUAN**  
(1810-1893)

*Les environs de Toulon au soleil couchant, 1890*

Toile

*Dim. : 16,5 x 27 cm*

MM - 1 500 / 2 000 €

**Bibliographie :**

Catalogue d'exposition, Musée d'Art de Toulon

*Vincent Courdouan (1810-1893),*

27 octobre 2000 - 4 février 2001,

reproduit page 24 (H96)



**ECOLE FRANÇAISE DU XVIII<sup>e</sup> SIÈCLE**

*Paysage provençal*

Dessin. *Dim. : 12 x 24 cm*

400 / 500 €



**Vincent COURDOUAN (1810-1893)**

*Vue de l'Île Saint Honorat, 1890*

Fusain rehaussé de craie blanche

*Dim. à vue : 21,5 x 33,5 cm*

MM - 800 / 1 200 €



**Prosper François BARRIGUES DE FONTAINIEU**  
(1760-1850)

*Paysage des environs de Marseille, 1807*

Panneau

*Dim. : 36 x 48,5 cm*

1 200 / 1 500 €



**Auguste AIGUIER (1814-1865)**

*Vue de la Sainte Baume depuis*

*Le Plan du Castellet, 1855.*

Toile. *Dim. : 48 x 80 cm*

MM - 2 000 / 3 000 €



**Henri Malfroy-Savigny (1895-1944)**  
*La rade de Toulon le 14 juillet, la salve de midi*  
 Toile  
 Dim. : 72,5 x 116 cm  
 MM - 1 800 / 2 500 €



**Victor Protais Girard (1870-1905)**  
*Toulon, le port Saint-Louis*  
 Panneau. Dim. : 47 x 87,5 cm  
 MM - 600 / 800 €



**ECOLE TOULONNAISE FIN XIX<sup>e</sup> SIECLE**  
*Vue de Sainte-Marguerite avec le fort de la Batterie Basse*  
 Huile sur carton. Dim. : 20 x 31 cm  
 MM - 600 / 800 €



**Emile Loubon (1809-1863)**  
*Paysage animé avec un ânier*  
 Aquarelle. Dim. : 14 x 23 cm  
 MM - 500 / 700 €



**Louis Lanza (XX<sup>e</sup>)**  
*Toulon, vue de la cathédrale*  
 Panneau. Dim. : 32,5 x 22 cm  
 MM - 500 / 700 €



**ECOLE FRANCAISE DE LA FIN DU XIX<sup>e</sup> SIECLE**  
*Vue du port de Menton.*  
 Toile. Signée Caldour.  
 Dim. : 49 x 65,5 cm  
 MM - 1 000 / 1 200 €



**Frédéric Montenard (1849-1926)**  
*Toulon, le fort Saint-Louis*  
 Pastel  
 Dim. à vue : 40 x 68,5 cm  
 MM - 1 500 / 2 000 €

**Victor PROTAIS GIRARD**  
(1870-1905)

*Toulon, le fort Saint-Louis, un  
pointu au premier plan*

Toile

*Dim. : 100 x 200 cm*

MM - 5 000 / 6 000 €



**Paul LECUIT-MONROY (1858-?)**

*Toulon, la vieille darse*

Panneau. *Dim. : 23,5 x 33 cm*

MM - 400 / 500 €



**François NARDI (1861-1936)**

*Toulon, oratoire au pied  
du Baou des Quatre Heures*

Toile. *Dim. : 41 x 32,5 cm*

MM - 1 800 / 2 200 €



**François NARDI (1861-1936)**

*Route de bord de mer en Méditerranée*

Toile. *Dim. : 33 x 41,5 cm*

MM - 1 800 / 2 200 €



**Louis Alexandre CABIÉ (1854-1939)**

*Mistral à Martigues, 1894*

Panneau. *Dim. : 37,5 x 51 cm*

MM - 1 500 / 2 000 €



**L. J. ARRAGON (XX<sup>e</sup>)**

*Le Port de Toulon en octobre 1945*

Huile sur papier. *Dim. : 21 x 28,5 cm*

MM - 400 / 600 €



**Jean-Baptiste OLIVE (1848-1936)**

*Vue du port de Marseille*

Toile. *Dim. : 36 x 65,5 cm*

MM - 5 000 / 6 000 €



**Auguste PELABON (1863-1932)**

*La Bouillabaisse, 1906*

Panneau - Dim. : 81 x 100 cm

MM - 400 / 500 € (Coll. FM)



**Henri LEBASQUE (1865-1937)**

*Vue du village de La Garde et du Coudon*

Aquarelle. Dim. à vue : 21 x 28,5 cm

MM - 800 / 1 000 €



**Italo GIORDANI (1882-1956)**

*Vue de la rade de Toulon animée de tartanes*

Panneau

Dim. : 56,5 x 88 cm

MM - 1 000 / 1 500 €



**Laurent MATTIO (1892-1965)**

*Vue de la rade de Toulon*

Aquarelle

Dim. : 50 x 65 cm

MM - 600 / 800 €



**FORTUNÉ (XIX<sup>e</sup>-XX<sup>e</sup>)**

*Le Tambourinaire*

Pastel - Dim. à vue : 62,5 x 46 cm

MM - 200 / 300 € (Coll. FM)



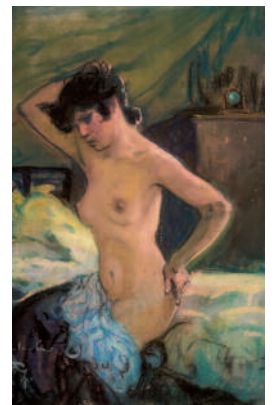
**FORTUNÉ (XIX<sup>e</sup>-XX<sup>e</sup>)**

*Marine*

Pastel - Dim. à vue : 62,5 x 46 cm

MM - 200 / 300 € (Coll. FM)

D'un ensemble de dix œuvres de l'artiste



**FORTUNÉ (XIX<sup>e</sup>-XX<sup>e</sup>)**

*Jeune femme nue*

Pastel

Dim. à vue : 62,5 x 46 cm

MM - 400 / 500 € (Coll. FM)

Les lots présentés dans la vacation avec la mention (Coll. FM) proviennent de  
la collection Félix Mayol (1872-1941)  
conservée depuis sa mort dans sa villa toulonnaise du Clos Mayol.



**\* Paul LEVERE (1875-1949)**  
*Vendanges dans la plaine de La Garde*  
 Toile  
 Dim.: 73,5 x 100 cm  
 MM - 1 800 / 2 500 €



**Paul LEVERE (1875-1949)**  
*La Promenade du port de Toulon, 1899*  
 Toile  
 Dim.: 38 x 55 cm  
 1 800 / 2 500 €



**Paul LEVERE (1875-1949)**  
*Toulon, la promenade et le port du Mourillon, 1899*  
 Toile  
 Dim.: 38 x 55 cm  
 1 800 / 2 500 €



**Paul LEVERE (1875-1949)**  
*Toulon, femmes à l'anse Méjean*  
 Toile  
 Dim. : 30 x 46 cm  
 MM - 1 000 / 1 500 €



**Théophile DECANIS (1848-1917)**  
*Vue du Coudon*  
 Toile. Dim. : 32 x 46 cm  
 MM - 1 000 / 1 500 €

**Laurent MATTIO (1892-1965)**  
*Toulon, Sainte Marguerite, 1920*  
 Toile. Dim. : 63 x 75,5 cm  
 MM - 2 000 / 3 000 €



**\* Louis NATTERO (1870-1915)**  
*Partie de pétanque sur la jetée*  
 Toile  
 Dim.: 65 x 180 cm  
 MM - 1 500 / 2 000 €



\* Eugène BABOULÈNE (1905-1995)  
*Vase de fleurs*  
 Toile. Dim. : 41 x 33,5 cm  
 MM - 800 / 1 000 €



Pierre AMBROGIANI (1907-1985)  
*Scène de tauromachie*  
 Huile sur carton. Dim. : 38 x 46 cm  
 MM - 2 500 / 3 000 €



René SEYSSAUD (1867-1952)  
*Femme et chèvre sous un arbre*  
 Toile. Dim. : 50,5 x 62,5 cm  
 MM - 6 000 / 7 000 €



Pierre AMBROGIANI (1907-1985)  
*Danseuses de French cancan*  
 Toile. Dim. : 38 x 46 cm  
 MM - 5 000 / 6 000 €

Gérard PAMBOUDJIAN (né en 1941)  
*Le Port de Marseille*  
 Toile. Dim. : 60 x 73 cm  
 MM - 2 500 / 3 000 €  
 De deux œuvres de l'artiste.



# EXTRÊME-ORIENT



CHINE et JAPON - D'un ensemble de porcelaines du XVIII<sup>e</sup> au XX<sup>e</sup> Siècles

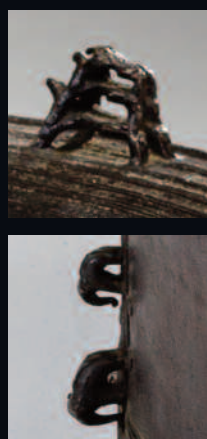


INDOCHINE - PAIRE DE BRÛLE-PARFUMS

couverts en bronze sommés  
d'un phœnix terrassant un oiseau.  
EPOQUE FIN DU XIX<sup>e</sup> SIECLE  
Haut.: 69 cm  
600 / 800 € (Coll. FM)



CHINE et JAPON - D'un ensemble de sculptures en ivoire des XIX<sup>e</sup> et XX<sup>e</sup> Siècles



\* TAMBOUR DE PLUIE en bronze  
patiné Sud Asiatique - Population karen  
du triangle birman  
Epoque XIX<sup>e</sup> siècle  
Haut. : 47 cm - Diam. : 64 cm  
1 500 / 2 000 €

De nombreux autres lots non reproduits seront présentés dans cette vacation

**70** Catalogue complet et photos sur [interencheres.com/83002](http://interencheres.com/83002) **live** [interencheres-live.com](http://interencheres-live.com) **Vente en live**  
Enchères LIVE et ordres d'achat secrets

Frais acheteurs 23% TTC ou 14,352 % TTC pour les lots vendus judiciairement précédés d'un astérisque (\*)

DOS DE COUVERTURE : René Pierre PRINCETEAU, *Chasse au sanglier*, voir page 13



*Richard Maunier & Thierry Noudel-Denicau*

OFFICE DE COMMISSAIRES PRISEURS JUDICIAIRES ET MAISON DE VENTE AUX ENCHÈRES (N°2002-321 - 10/07/2002)

54, Bd Clemenceau et Rue Saint Bernard • 83000 Toulon • Tél : 04.94.92.62.86

Télécopie : 04.94.91.61.01 • Email : [contact@hdvtoulon.fr](mailto:contact@hdvtoulon.fr)

